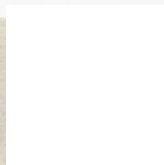
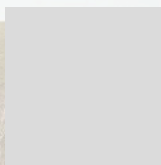


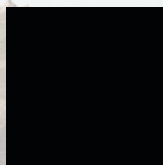
## Цвет кузова



Белый



Серебристый



Черный

# T6



**5 ЛЕТ ЗАВОДСКОЙ ГАРАНТИИ**  
ИЛИ 150 000 км ПРОБЕГА

## Технические характеристики

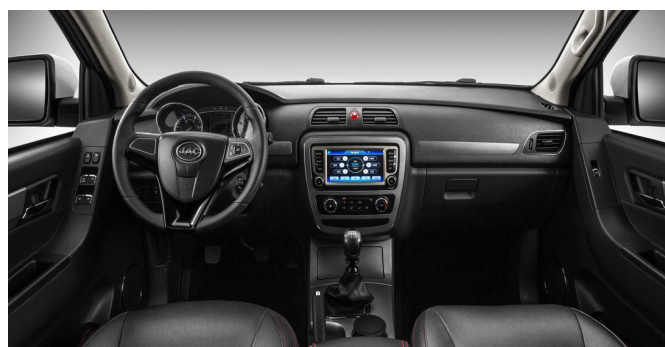
### LUXURY

Двигатель	2.0 STi
Тип привода	4x4 полный
Тип двигателя	Дизель
Максимальная мощность (л.с.)	136
Максимальный крутящий момент (Н•м/мин)	320 Н•м при 1600 - 2600 об/мин
Коробка передач	МКПП 6
Максимальная скорость (км/ч)	170
Расход топлива (л/100 км), городской режим	9
Емкость топливного бака (л)	76
Колесная база (мм)	3090
Габаритные размеры (мм) длина/ширина/высота	5315 x 1830 x 1815
Снаряженная масса, макс. (кг)	1930
Минимальный дорожный просвет (мм)	216
Грузоподъемность (кг)	900
<b>Цена, рубли</b>	<b>130 000</b>

## Кузов: пикап



## Салон автомобиля



\* Справочная информация, публичной офертой не является. Эти данные получены в идеальных условиях, без учета влияния манеры вождения, а также дорожных, погодных и прочих условий, влияющих на расход топлива.

**ЯС Минск Куприянова**  
г. Минск, ул. Куприянова, 2А  
Тел.: 743 05 05 (А1, МТС, Life)

[www.jacminsk.by](http://www.jacminsk.by)

## ЭКСТЕРЬЕР

Легкосплавные диски 17" с шинами 245/65R17	+
Крышка двигателя	+
Галогеновая передняя и задняя оптика	+
Дневные ходовые огни	+
Электрокорректировка угла наклона фар	+
Боковые зеркала заднего вида с повторителями поворота	+
Полноразмерное запасное колесо	+
Шумоизоляция капота	+
Хромированные наружные ручки дверей	+
Боковые подножки	+
Хромированная решетка радиатора	+
Задний откидной борт кузова	+
Передние и задние брызговики	+
Средний подголовник заднего ряда сидений	+

## МУЛЬТИМЕДИА

7" мультимедийный сенсорный экран	+
USB/AUX, 6 динамиков, AM/FM/Bluetooth	+
Камера заднего вида со статичными линиями разметки	+

## КОМФОРТ

Энергоемкая телескопическая рулевая колонка	+
Боковые зеркала с подогревом	+
Кондиционер	+
Круиз-контроль	+
Мультифункциональное кожаное рулевое колесо	+
Обогрев заднего стекла	+
Кожаная обивка сидений	+
Подлокотник с подстаканниками	+
Разъем 12V / Прикуриватель	+
Центральный замок с дистанционным управлением	+
Механическая регулировка водительского сиденья в 6-ти направлениях, механическая регулировка для пассажирского сиденья по 4 направлениям	+
Регулируемая по высоте рулевая колонка	+
Бесключевой доступ	+
Подогрев передних сидений	+

## БЕЗОПАСНОСТЬ

ABS - антиблокировочная система тормозов	+
EBD - система распределения тормозных усилий	+
Фронтальные двойные подушки безопасности водителя и переднего пассажира	+
Сигнализация ремня водителя и переднего пассажира	+
Иммобилайзер	+
HBA - гидравлический тормозной ассистент	+
ESC - система курсовой устойчивости	+
Задние датчики парковки	+
Автоматическая блокировка дверных замков в движении	+
Функция блокировки открытия задних дверей изнутри («детский замок»)	+
TPMS - система контроля давления в шинах	+
EBD - система распределения тормозных усилий	+
BOS - система блокировки тормозов	+
TCS - противобуксовочная система	+
VDC - система контроля динамики движения	+

\* Эти данные получены в идеальных условиях, без учета влияния манеры вождения, а также дорожных, погодных и прочих условий, влияющих на расход топлива.